

# REQUALIFICAÇÃO DE EDIFÍCIO

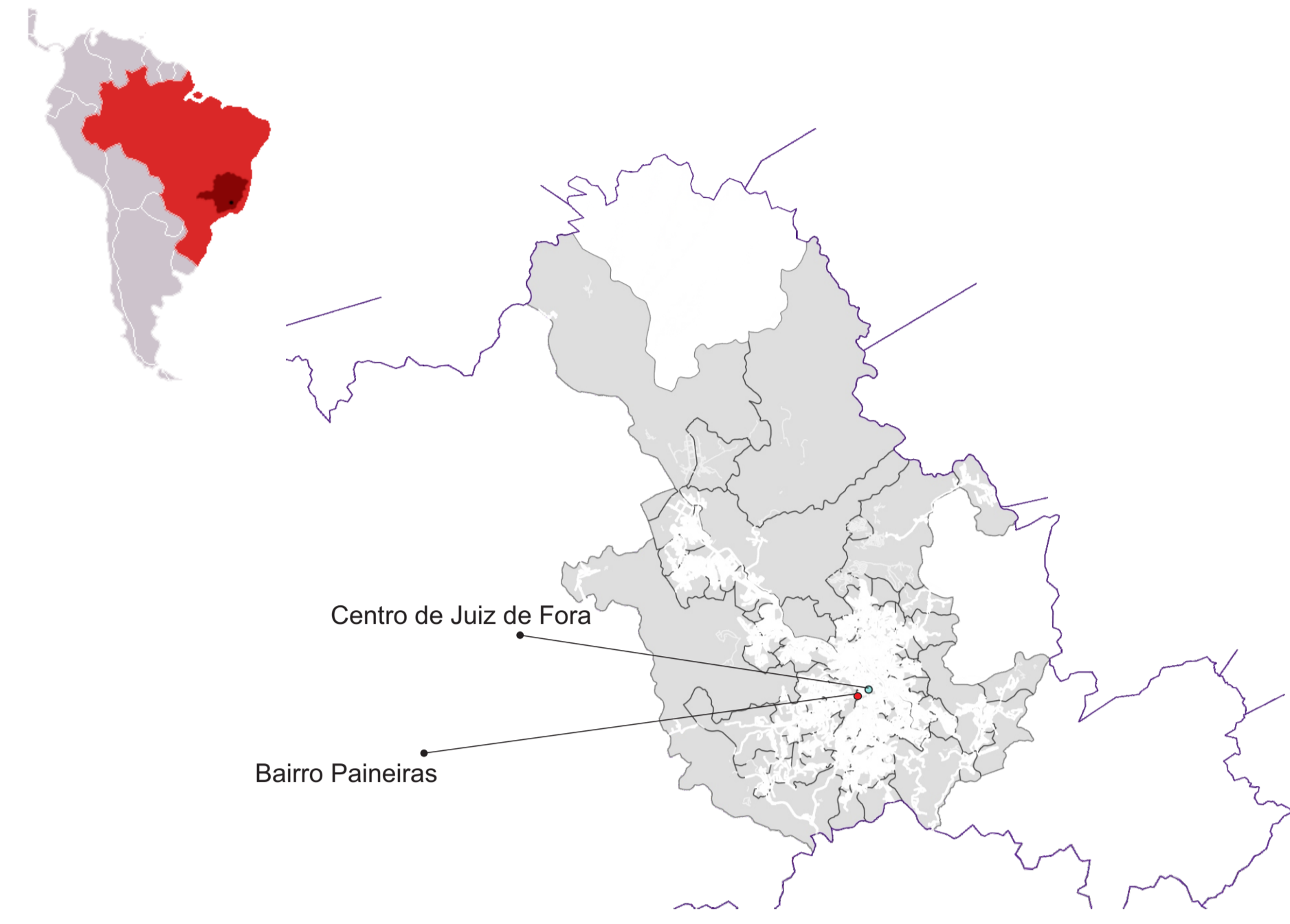
## INTRODUÇÃO:

O presente trabalho foi desenvolvido abordando a temática da sustentabilidade, com foco nas ações de *retrofit*. As edificações de um modo geral, com o passar dos anos, se tornam obsoletas, sejam pelos novos materiais e recursos que os avanços tecnológicos propiciam, ou pelo desgaste os mesmos, ou simplesmente pela perda de funcionalidade decorrente principalmente de modificações de uso.

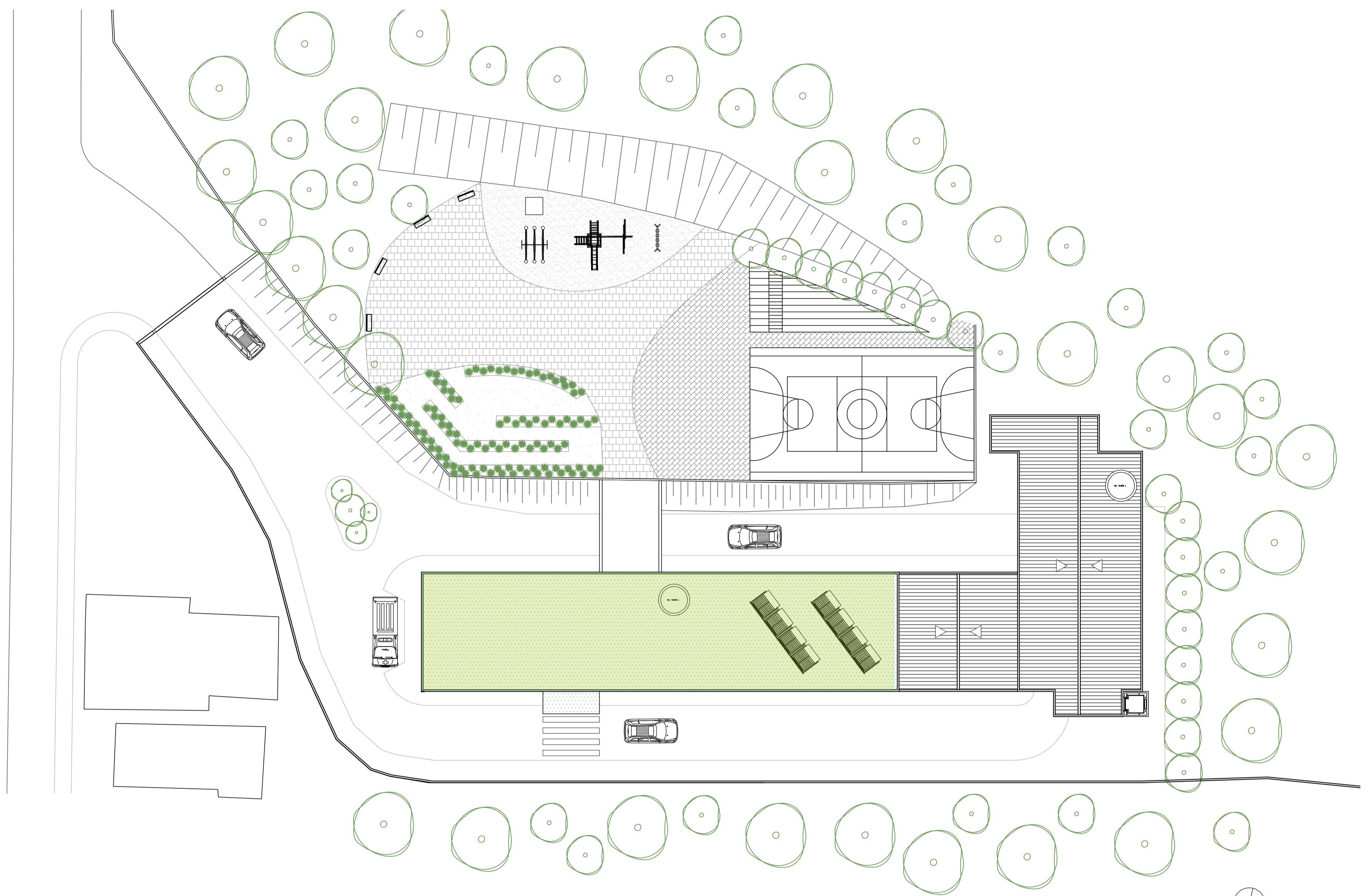
Assim, as edificações que não necessitam manter as suas características originais, apresentam-se como uma crescente demanda de requalificações. Essa prática reaproveita edificações existentes, gerando menos resíduos em comparação a uma obra convencional. Essa menor geração de resíduos e o reaproveitamento de materiais são muito bem vistos e é uma ótima solução, pois, ao invés de depositar os resíduos num aterro, eles viram novos materiais ou são reaproveitados na própria obra.

Desta forma, o objetivo deste trabalho é a elaboração de um projeto de um Centro de Inclusão Social para pessoas com deficiência intelectual, a partir de uma edificação em desuso, localizada no bairro Paineiras na cidade de Juiz de Fora, Minas Gerais. O edifício escolhido para este trabalho trata-se de um antigo hospital psiquiátrico, fechado no ano de 2013, chamado Clínica São Domingos S.A.

## LOCALIZAÇÃO:

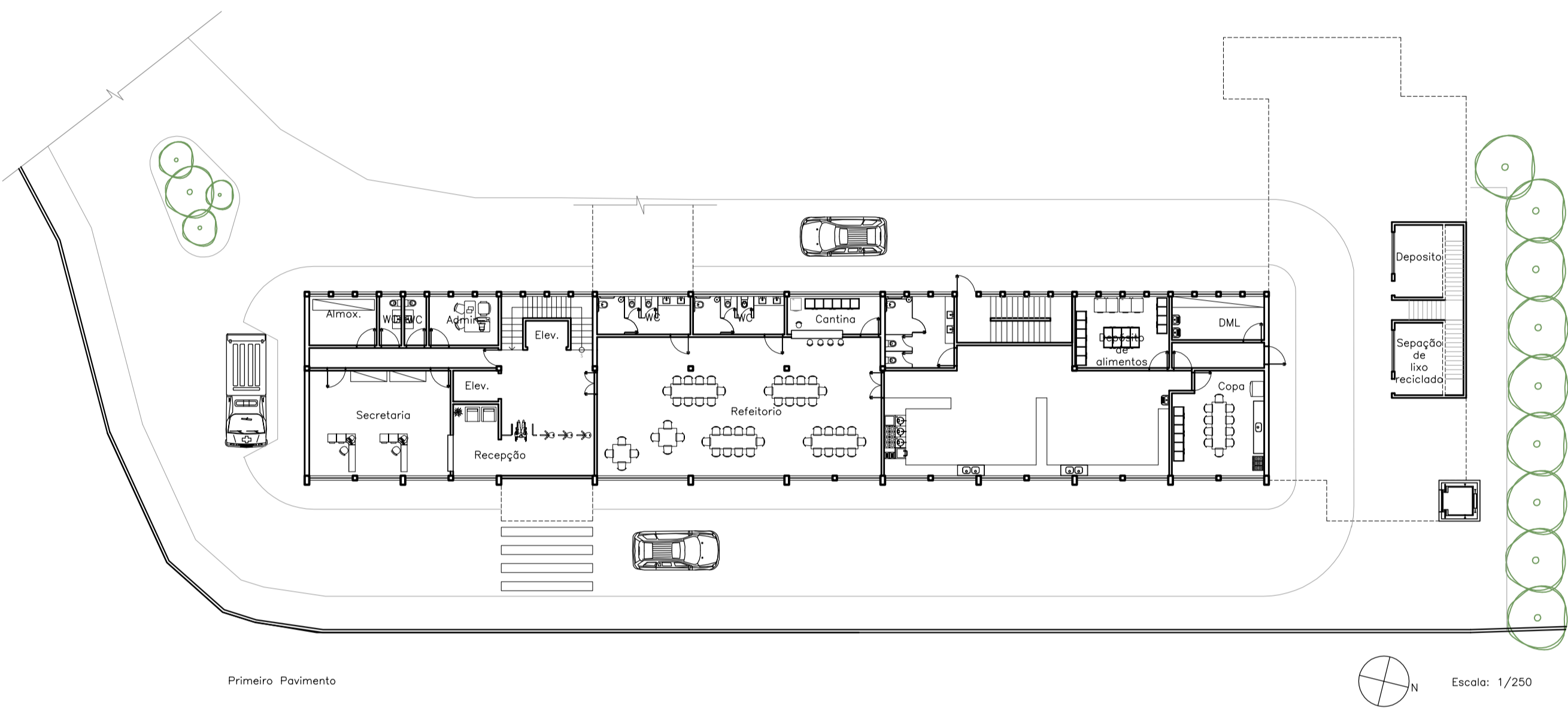


## IMPLANTAÇÃO:

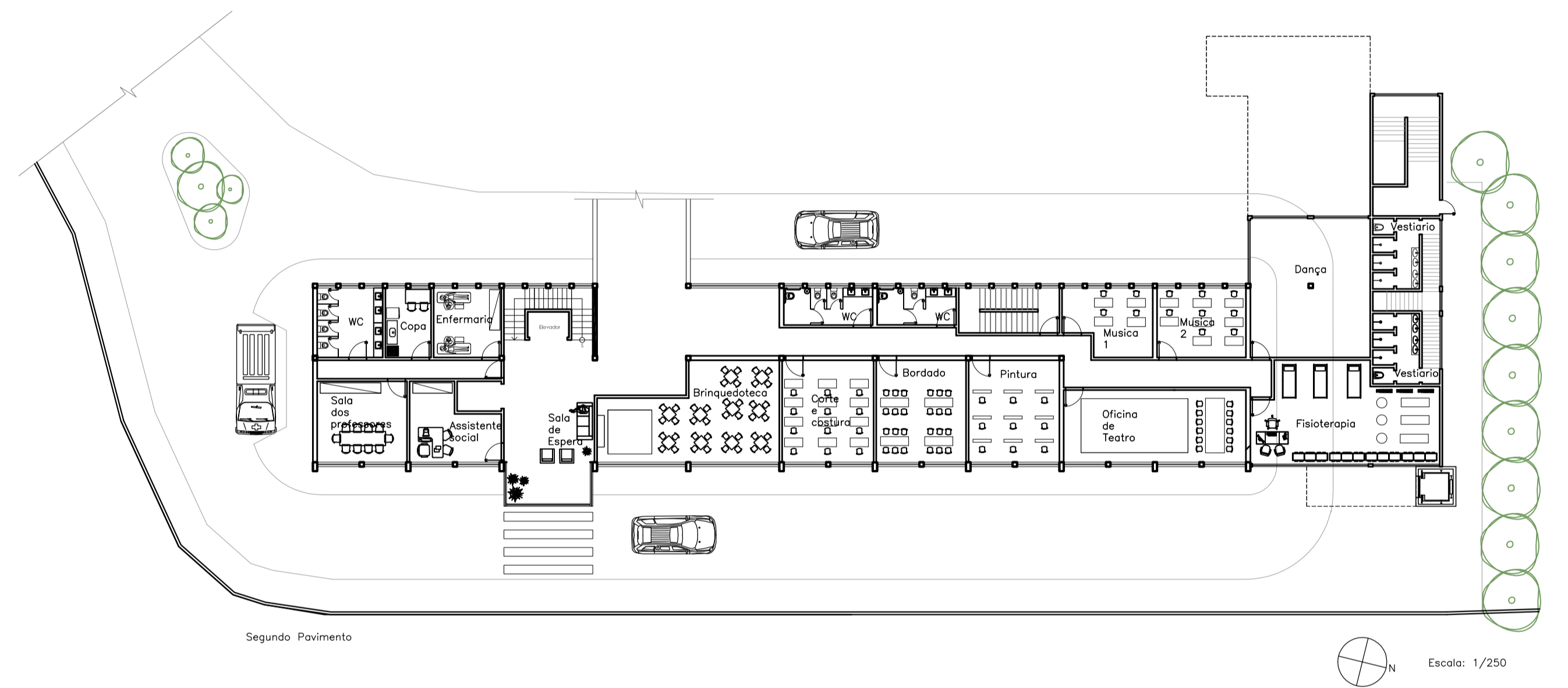


## PLANTA BAIXA:

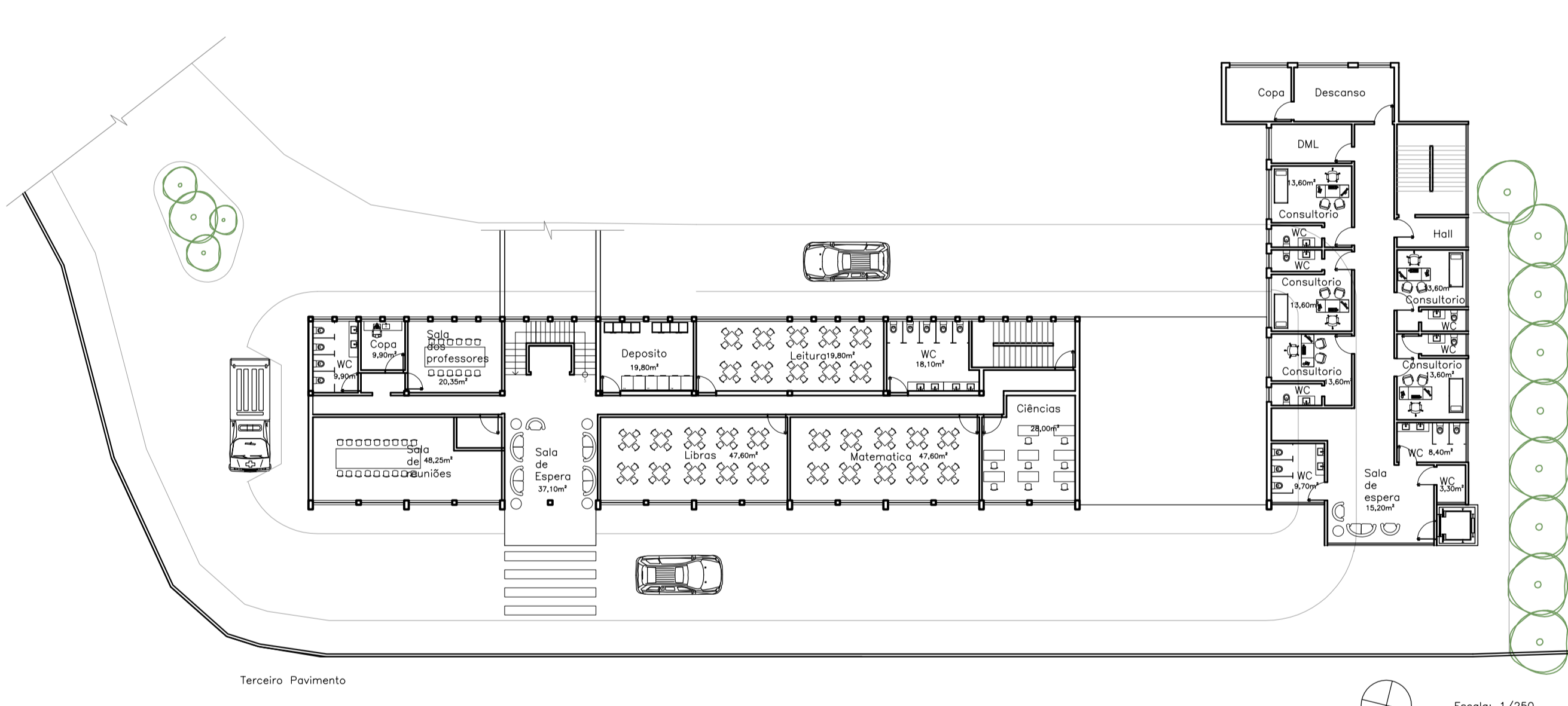
### PRIMEIRO PAVIMENTO



### SEGUNDO PAVIMENTO



### TERCEIRO PAVIMENTO



### QUARTO PAVIMENTO

